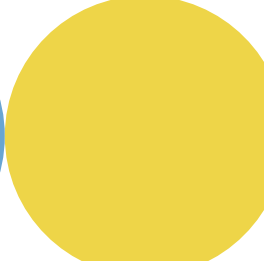
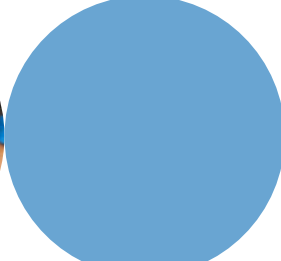
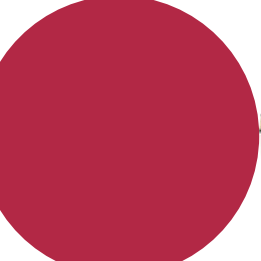
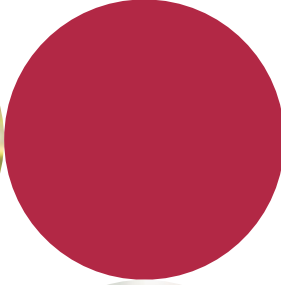
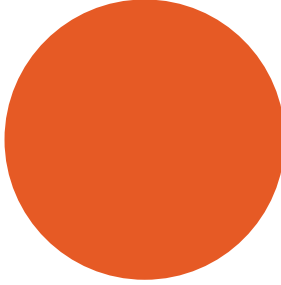
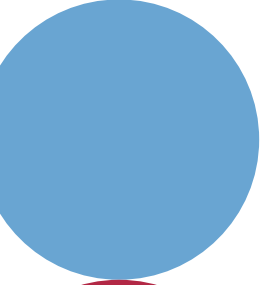
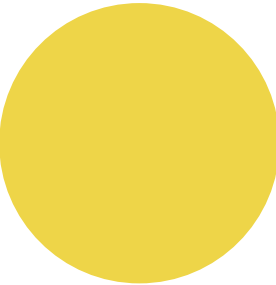




# Pallium Canada

## BULLETIN DE RECONNAISSANCE DES DONATEURS 2020-2023

Nos **DONATEURS OUVRENT LA VOIE** à  
l'avancement des soins palliatifs au Canada



# Vision et objectifs



## À propos de Pallium Canada

Pallium Canada est un organisme national sans but lucratif et caritatif qui se consacre au renforcement des capacités professionnelles et communautaires afin d'améliorer la qualité et l'accessibilité des soins palliatifs au Canada.

## Notre vision

Les soins palliatifs sont l'affaire de tous.

## Notre objectif

Renforcer la capacité du Canada à fournir des soins palliatifs communautaires et des soins à domicile grâce à la formation et au soutien des professionnels de la santé, des proches aidants familiaux et du quartier afin que chaque Canadien qui a besoin de soins palliatifs en reçoive au début de la trajectoire de la maladie et que ces soins soient efficaces et offerts avec compassion.

## Message du PDG

J'ai le plaisir de vous présenter le premier bulletin de Pallium Canada visant à exprimer notre gratitude. Ce bulletin est une étape marquante pour Pallium Canada, qui a ainsi l'occasion de souligner les contributions substantielles de ses estimés bienfaiteurs au cours des trois dernières années.

Fondé en 2000, Pallium Canada est un organisme national sans but lucratif qui a pour mission de doter les professionnels de la santé de première ligne, les organismes de soins de santé et les collectivités des compétences, des outils et des connaissances nécessaires pour fournir des soins palliatifs plus efficaces et plus bienveillants plus tôt dans la trajectoire de la maladie.

La collaboration établie avec vous, nos donateurs, a marqué un jalon important dans l'histoire de Pallium. Votre soutien a notamment joué un rôle essentiel dans la sensibilisation et l'éducation aux soins palliatifs lorsque toutes les formations et tous les cours ont été annulés pour une durée indéterminée en 2020, en raison des restrictions liées à la pandémie.

Aujourd'hui, votre soutien nous aide à faire avancer les soins palliatifs au Canada. Pallium Canada vous exprime sa plus profonde gratitude pour votre apport concret, qu'il s'agisse de soutenir notre capacité organisationnelle, de parrainer des formations et des webinaires pour



Jeffrey B. Moat

les fournisseurs de soins de santé de première ligne et les proches aidants, ou de vous joindre à nous pour cartographier les soins palliatifs.

L'avenir de la transformation des soins palliatifs au Canada est prometteur.

Grâce à votre soutien, nous continuerons à avoir une incidence durable sur la vie d'innombrables personnes et familles dans tout le pays.

Avec toute ma reconnaissance,

A handwritten signature in blue ink, appearing to read 'Jeffrey B. Moat'. The signature is fluid and cursive, with a long horizontal stroke extending to the right.

Jeffrey B. Moat  
Président-directeur général

## Votre soutien généreux en chiffres



### Formation

**11 700** fournisseurs de soins de santé ont eu accès à des modules gratuits de soins palliatifs pendant la pandémie.

**9 610** fournisseurs de soins de santé ont assisté aux webinaires de l'Initiative COVID-19 – Connexion soins palliatifs.

**6 470** fournisseurs de soins de santé de première ligne seront soutenus dans leur formation LEAP<sup>MC</sup>.



### Engagement communautaire

**829** téléchargements des ressources du programme Connexions soins.

L'impact collectif de l'investissement de nos donateurs :

**2,4 M\$**



### Soutien des donateurs

**170** dons individuels.



### Recherche

**4** donateurs soutenant l'élaboration de l'Atlas canadien des soins palliatifs.

# Votre soutien a permis d'aider les fournisseurs de soins de santé de première ligne à faire face à la pandémie

Au milieu des défis et de l'incertitude créés par la pandémie, Pallium a joué un rôle de soutien essentiel auprès de ces professionnels en créant et en diffusant rapidement des ressources en matière de soins palliatifs pour appuyer les équipes de soins de santé qui répondaient à l'épidémie de COVID-19.

Nous n'aurions pas pu le faire sans vous.

## Pleins feux sur les donateurs

Au cours des cinq premiers mois de la pandémie, l'Association médicale canadienne (AMC) s'est associée à Pallium pour améliorer la capacité de **11 700** professionnels de la santé de première ligne de toutes les professions en élaborant des modules de formation en ligne gratuits sur les soins palliatifs. Le généreux soutien financier de l'AMC a catalysé la stratégie de transformation numérique de Pallium lorsque l'apprentissage en face à face n'était plus envisageable. L'investissement de l'AMC a contribué à la croissance continue de la sensibilisation aux soins palliatifs; il a jeté les bases solides de la portée et de l'incidence étendues caractérisant actuellement la formation en ligne sur les soins palliatifs dans tout le Canada.

## Répercussions

Merci de nous avoir donné l'occasion de participer à ces modules en ligne gratuits. La formule était facile à appliquer à l'époque de la COVID-19 et elle le reste au-delà. J'ai appris à connaître l'approche palliative, en particulier pour entamer une discussion sur les objectifs de soins avec les patients et les familles, ce qui est pour moi l'un des aspects les plus difficiles.

Dre Gildita F.  
Médecin de famille



## Initiative COVID-19 – Connexion soins palliatifs

L'Initiative COVID-19 – Connexion soins palliatifs a fourni des informations cruciales aux professionnels de la santé tout au long de la pandémie. Cette initiative a donné lieu à des webinaires stimulants portant sur des sujets liés aux soins palliatifs pertinents pour les équipes de soins de santé de tout le Canada qui menaient activement la lutte contre la pandémie.

### Pleins feux sur les donateurs

Soutenu par l'initiative Bridging HOPE (Helping Others Through Palliative Care Education) de Boehringer Ingelheim Canada, Pallium a collaboré avec des parties prenantes, des éducateurs et des experts reconnus de tout le Canada. L'objectif : élaborer et fournir des ressources éducatives dans une série de **25** webinaires pour établir des liens essentiels entre les professionnels des soins de santé primaires et généralistes et les spécialistes des soins palliatifs.

La Caisse de dépôt et placement du Québec (CDPQ) a soutenu le développement et la mise en œuvre de **11** webinaires de l'Initiative COVID-19 – Connexion soins palliatifs, qui ont permis de rejoindre des milliers de fournisseurs de soins de santé de première ligne au Québec.

### Répercussions

Le confinement a aggravé une situation déjà difficile en fin de vie. Le fait d'apprendre lors de ces webinaires et d'être informé des outils, des ressources et des mécanismes d'adaptation a été extrêmement bénéfique et a rendu plus gérable un travail déjà difficile. Merci!

Vanessa M.  
Infirmière

Plus de **70** experts en soins palliatifs ont donné de leur temps.

**9 610** personnes ont assisté à des webinaires en direct.

**1 000** collectivités urbaines, rurales et éloignées étaient représentées.

Plus de **50 000** visionnements sur la chaîne YouTube de Pallium.

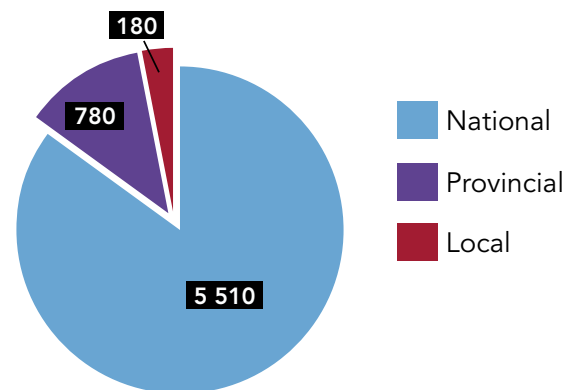
# Votre soutien ouvre la voie à la formation des fournisseurs de soins de santé de première ligne par le biais du LEAP<sup>MC</sup>

En tant que donateurs appréciés, vous contribuez à transformer la pratique de milliers de fournisseurs de soins de santé de première ligne. Ainsi, en soutenant le programme Les essentiels de l'approche palliative (LEAP<sup>MC</sup>), vous garantissez de meilleurs soins aux patients et à leur famille.

La série de 20 cours interprofessionnels LEAP<sup>MC</sup> permet à tous les fournisseurs de soins de santé – y compris les médecins de famille, les infirmières, les ambulanciers paramédicaux, les préposés aux soins personnels, les travailleurs sociaux et les pharmaciens – d'identifier les patients ayant besoin de soins palliatifs tôt dans la trajectoire de la maladie, d'entamer en temps opportun des discussions sur la planification avancée des soins et les objectifs de soins, de répondre aux besoins physiques, psychologiques, sociaux et spirituels, et d'orienter adéquatement les patients vers des spécialistes des soins palliatifs lorsque leur situation est plus complexe.

Les investissements de nos donateurs ont permis de soutenir **6 470** fournisseurs de soins de santé de première ligne recevant une formation LEAP<sup>MC</sup>. En soutenant ces professionnels de première ligne dans leur collectivité, leur province ou à l'échelle nationale, nos donateurs ont une incidence concrète : ils dotent les fournisseurs de soins de santé de tout le Canada des connaissances, des outils et des ressources nécessaires pour fournir une approche palliative.

Les apprenants LEAP<sup>MC</sup> soutenus par les donateurs en chiffres



## Nos donateurs soutenant le LEAP<sup>MC</sup> :

- Boehringer Ingelheim Canada Ltée
- Foord Family Foundation
- Hodgson Family Foundation
- J & W Murphy Foundation
- Fondation Li Ka Shing (Canada)
- MacMurray Foundation
- Saint Mary's Health Foundation of New Westminster
- Samuel W. Stedman Foundation
- Thomas Sill Foundation

## Pleins feux sur les donateurs



### Fondation Li Ka Shing (Canada)

Au début de la pandémie, la Fondation Li Ka Shing (Canada) s'est associée à Pallium dans le cadre du projet de développement des compétences en soins palliatifs Li Ka Shing afin d'accélérer l'expansion et le déploiement de la formation LEAP<sup>MC</sup>. Le don transformateur de cette fondation a permis de former des milliers de professionnels de la santé de première ligne à l'approche palliative dans les régions urbaines, rurales et éloignées.

Ce don visionnaire a non seulement facilité la formation de plus de **4 510** professionnels de la santé, mais il a également permis à Pallium de concevoir, d'élaborer et de mettre en œuvre le programme LEAP<sup>MC</sup> Préposé aux soins personnels, répondant au besoin urgent de formation essentielle constaté pendant la pandémie au Canada.

Aujourd'hui, plus de **7 500 préposés aux soins personnels/aides-soignants** ont participé à cette formation au pays, grâce au soutien appréciable de la Fondation.



## Répercussions



J'ai adopté une autre manière de formuler les choses. Plutôt que de demander aux résidents de mon établissement de soins de longue durée s'ils ont mal ou s'ils souffrent, j'ai appris à leur demander s'ils ressentent une gêne ou une douleur. En posant cette question, j'ai constaté que je recevais beaucoup plus d'informations, y compris une description du type de douleur – sensation de brûlure, douleur continue, pulsatile, etc. – et que je pouvais maintenant exprimer leurs besoins auprès du personnel infirmier.

Marc F.  
Préposé aux soins personnels







Nous sommes très reconnaissants au donateur qui nous a permis de nous associer à Pallium et de former nos ambulanciers paramédicaux qui, autrement, n'auraient peut-être pas reçu cette formation. Les ambulanciers paramédicaux qui l'ont suivie ont déclaré qu'ils se sentaient mieux préparés et qu'ils comprenaient mieux les situations palliatives ainsi que les techniques de conversation – sans parler de la capacité de réfléchir plus globalement et de faire appel à des organisations extérieures.

Glen Cunnane  
Chef adjoint du service paramédical communautaire,  
Services paramédicaux de Brant/Brantford



Je suis infirmière en santé communautaire depuis trois ans et j'ai pu constater à quel point les familles de la collectivité apprécient notre soutien lorsque leurs proches sont en fin de vie. Je voulais continuer à progresser en tant qu'infirmière en santé communautaire et être mieux informée pour accompagner mes clients et leur famille dans leur parcours. La possibilité de participer au programme Les fondements du LEAP<sup>MC</sup> grâce à un don généreux est très appréciée. Sachez que ce financement nous permet d'offrir les meilleurs soins possibles au sein de notre collectivité et nous en sommes TOUS extrêmement reconnaissants.

Noemi Fung  
Infirmière en santé communautaire



Grâce au soutien des donateurs, j'ai eu l'occasion de suivre le programme LEAP<sup>MC</sup> Leaders. J'ai adoré les tables rondes interactives et les témoignages d'autres responsables du secteur de la santé sur la manière dont ils élaborent des politiques visant à améliorer l'approche palliative dans leurs différentes organisations. Je suis tellement reconnaissante d'avoir pu vivre cette expérience. J'ai aimé découvrir l'approche palliative d'un point de vue global et national, ainsi que le rôle vital que nous jouons en tant que leaders pour garantir à tous les Canadiens l'accès à des soins palliatifs empreints de compassion.

Yetunde Owolabi  
Gestionnaire  
The Ottawa Mission Diane Morrison Hospice



# Votre soutien renforce notre capacité à remplir notre mission

Grâce à ses donateurs, Pallium rejoint désormais encore plus de fournisseurs de soins de santé et de membres de la collectivité d'un bout à l'autre du pays.

Pallium est reconnaissant aux donateurs suivants qui soutiennent sa mission globale de transformer les soins palliatifs au Canada et lui donnent la flexibilité d'utiliser les fonds là où ils sont le plus nécessaires.

## Les donateurs soutenant notre mission

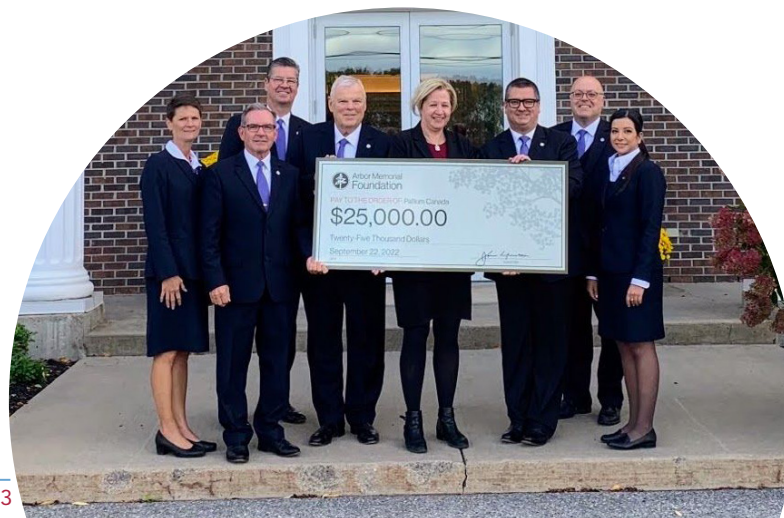
- 100 Women Who Care (Ottawa)
- Adobe Employee Community Fund
- Fondation Arbor Memorial
- Arthur J.E. Child Foundation
- CBBC Career College
- La Fondation Harry P. Ward
- The Joan and Regis Duffy Foundation
- The McLean Foundation
- Fondation de la famille Robert Campeau
- SignFX
- Donateurs individuels et mensuels

## Répercussions



Nous reconnaissons l'incidence considérable de Pallium sur la collectivité et nous sommes heureux de soutenir sa mission visant la formation des professionnels de la santé et l'accélération de l'intégration des soins palliatifs, à la fois dans nos collectivités et nos systèmes de santé.

John Laframboise  
Directeur des relations avec la communauté à  
Arbor Memorial



# Votre soutien permet de cartographier le présent pour façonner l'avenir des soins palliatifs

Il n'existe actuellement aucun mécanisme permettant de consolider les données nationales sur la disponibilité des services de soins palliatifs. Cela entraîne d'importantes variations au Canada dans de nombreux domaines des soins palliatifs, de l'accès aux équipes à l'intégration des services, en passant par l'éducation.

Nos donateurs nous aident à ouvrir la voie en Ontario et en Colombie-Britannique en soutenant la recherche et le développement de l'Atlas canadien des soins palliatifs. L'Atlas dressera la carte des forces existantes, des domaines d'excellence et des lacunes dans toutes les régions de la province en matière de soins palliatifs. Les résultats de cette recherche donneront ensuite lieu à des outils visuels conviviaux et puissants contribuant à améliorer la fourniture des soins palliatifs en temps opportun, l'accès à ces soins et leur disponibilité en Ontario et en Colombie-Britannique.

## Les donateurs soutenant l'Atlas canadien des soins palliatifs

- Esri Canada
- PSI Foundation
- Ordre de Saint-Jean de Jérusalem (Ordre des Hospitaliers) (Vancouver)
- Fondation Y. P. Heung



## Répercussions



L'utilisation des atlas des soins palliatifs, en tant qu'approche cartographique de la disponibilité des services et du rendement des systèmes, s'est avérée très utile dans le monde entier. Cette approche a agi comme un catalyseur de changement et a aidé les bailleurs de fonds, les décideurs, les médias, les analystes et les planificateurs des soins de santé, les éducateurs et la collectivité à améliorer leur compréhension des systèmes de soins palliatifs. Ces atlas constituent le fondement des efforts continus pour finalement fournir des soins palliatifs plus rapidement, plus efficacement et avec plus de compassion.

# Votre soutien permet aux proches aidants d'avoir accès aux ressources dont ils ont besoin

Le soutien de nos donateurs signifie que des millions de proches aidants partout au Canada ont accès à des ressources et à un soutien essentiels par l'intermédiaire de notre programme Connexions soins. En ce qui concerne l'approche palliative, le système de santé n'est qu'une partie de l'équation. En effet, la plupart des proches aidants sont amenés à jouer le rôle de soignant sans préparation ni formation, et c'est souvent les aidants familiaux qui assument la plus grande partie de la charge.

## LEAP<sup>MC</sup> Proches aidants

Le LEAP<sup>MC</sup> Proches aidants offre une formation et un soutien pratiques de grande qualité aux proches aidants familiaux des patients atteints de maladies chroniques ou limitant l'espérance de vie. Grâce à une série de modules interactifs, le LEAP<sup>MC</sup> Proches aidants se concentre sur les aspects « fonctionnels » du rôle d'aidant par le biais de modules d'autoapprentissage interactifs et gratuits en ligne. Il fournit non seulement des informations, mais aussi des ressources tangibles pour relever les défis liés à la prise en charge de leur proche atteint d'une maladie grave.

## Pleins feux sur les donateurs

Grâce à une subvention de démarrage de la Pacific Blue Cross Health Foundation, Pallium a élaboré et lancé le LEAP<sup>MC</sup> Proches aidants en Colombie-Britannique, déclenchant ainsi un effet d'entraînement et propageant cette ressource inestimable partout au Canada.

## Programme Atlas CareMap

Le programme Atlas CareMap [Atlas des soins] crée un schéma simple des personnes mobilisées pour prendre soin d'un proche aidant ou d'un bénéficiaire des soins. L'Atlas comprend la famille, les amis, les membres de la collectivité et les professionnels de la santé qui peuvent fournir de l'aide ou du soutien, quelle qu'en soit l'ampleur. L'Atlas permet de visualiser et de comprendre facilement la variété et l'abondance des liens entre les personnes qui prennent soin de quelqu'un.

## Donateurs soutenant l'Atlas CareMap

Nous remercions les donateurs suivants qui nous ont aidés à promouvoir le programme Atlas CareMap :

- The Joan and Regis Duffy Foundation
- Fondation Arbor Memorial

## Répercussions



Hospice PEI offre un soutien aux proches aidants et aux bénéficiaires de soins. Le fait de disposer d'une ressource et d'outils comme l'Atlas des soins nous aidera à soutenir le travail que nous effectuons tout en donnant aux proches aidants un outil facile à utiliser pour les aider à assumer leurs responsabilités d'aidants – et à inciter d'autres personnes dans leur entourage à les soutenir.

Nancymarie Arsenault, Directrice générale de PEI Hospice





## Votre soutien laisse un héritage qui transformera les soins de santé de demain

En planifiant un don dans leur testament, nos donateurs laissent un héritage pour transformer les soins palliatifs au Canada.

### Pleins feux sur les donateurs



En tant qu'infirmière, j'ai toujours cru à l'importance de la formation continue pour garantir à tous mes patients et à leurs proches les meilleurs soins possibles, fondés sur des données probantes. Personnellement, j'ai beaucoup bénéficié des cours Les essentiels de l'approche palliative (LEAP<sup>MC</sup>) et de la formation LEAP<sup>MC</sup> Approfondi.

Cela m'a également donné l'occasion de mettre en commun les principaux enseignements avec mes collègues, assurant ainsi l'important transfert de connaissances pour améliorer la fourniture des soins palliatifs dans toute l'Île-du-Prince-Édouard.

Afin de faciliter la formation continue des autres infirmières et aides-soignantes, j'ai fait un don par testament à Pallium Canada pour créer un fonds annuel de formation qui permettra à d'autres personnes de bénéficier gratuitement de la formation LEAP<sup>MC</sup>.

Je sais que mon legs contribuera à former les générations futures de fournisseurs de soins de santé. Ma volonté de m'assurer qu'un plus grand nombre de personnes et leur famille bénéficient de l'approche palliative sera ainsi concrétisée.

Je raconte mon histoire afin d'inspirer d'autres personnes à se joindre à moi pour créer un héritage visant à faire progresser les soins palliatifs au Canada.

Sharon

Les soins palliatifs restent l'un des domaines les moins bien financés et les plus mal compris des soins de santé.

Malgré les avantages avérés de l'approche palliative, de nombreuses personnes n'en bénéficient jamais ou la reçoivent trop tard. Pallium a été inspiré par ses donateurs qui l'ont rejoint pour veiller à ce que chaque Canadien ait accès à des soins plus efficaces et plus bienveillants, plus tôt dans la trajectoire de la maladie.

Nous vous invitons à nous aider à poursuivre sur cette lancée. Notre vision et nos plans sont ambitieux, mais ils sont réalisables avec votre aide.

**Joignez-vous à nous. Ensemble, nous pouvons bâtir un avenir plus bienveillant.**









# Pallium Canada

Avancer la cause des soins palliatifs

## C'est l'affaire de tous.

Merci à tous nos donateurs – nous sommes extrêmement reconnaissants de votre soutien!

Ensemble, nous créons un avenir plus bienveillant et nous transformons les soins palliatifs au Canada. Pour en savoir plus sur la manière dont vous pouvez vous joindre à nous pour contribuer à changer les choses, veuillez communiquer avec nous :

**Peggy Austen**, directrice, Partenariats d'affaires

Courriel : [pausten@pallium.ca](mailto:pausten@pallium.ca) Téléphone : 613-793-8662

342, chemin Richmond Unité B, Ottawa, ON K2A 0E8

[www.pallium.ca/fr](http://www.pallium.ca/fr) ● [info@pallium.ca](mailto:info@pallium.ca) ● 1-833-888-LEAP (5327)

 PalliumCanada  [palliumcanada](https://twitter.com/palliumcanada)  [palliumcanada](https://www.linkedin.com/company/palliumcanada)

Numéro d'enregistrement d'organisme de bienfaisance auprès de  
l'Agence du revenu du Canada : 8014 79825 RR0001